

Assinador ACRS

Instruções e FAQ que versam sobre o assinador da AC-RS

O Assinador AC-RS é uma aplicação desktop cujo objetivo é **assinar documentos** e XML no padrão ICP-Brasil (CADES e XMLDSig) como também possibilitar **autenticação**.

As mídias possíveis são smartcards, tokens, arquivos AI e Store do Windows.

AUTENTICAÇÃO

A autenticação no login das páginas da SEFAZ-RS, como e-CAC e DTE, por exemplo, pode ser realizada de duas maneiras:

- "Nova Tecnologia" pelo app OpenWebStart;
- Java 8, com versão até a 441.

Você pode autenticar utilizando:

Autenticar com Nova Tecnologia
(Recomendada)

Para primeiro acesso, consulte a documentação
abaixo:

[Orientações para configuração \(HTML\)](#)

[Orientações para configuração \(PDF\)](#)

OU

Autenticar (Compatível com Java 8 até
a versão 441)

Ocorrendo problemas, entre em contato com o suporte:
certificacao-digital@procergs.rs.gov.br


Instruções para instalação dos assinadores

OpenWebStart:

- ▶ **Download:** <https://openwebstart.com/download/>
- ▶ Manual de utilização(HTML): <https://secweb.hml.intra.rs.gov.br/assinadorserver/assets/manual-open-web-start.html>
- ▶ Manual de utilização(PDF): <https://secweb.hml.intra.rs.gov.br/assinadorserver/assets/manual-open-web-start.pdf>

Java 8(versão 441):

A versão **8 update 451 do Java**, lançada em **15/04/2025**, **não é compatível** com o **assinador AC-RS**.

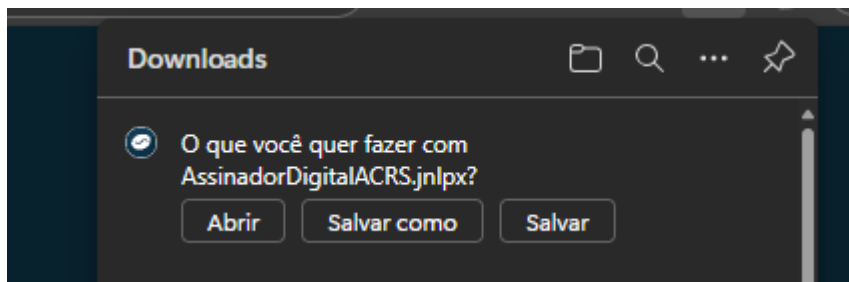
- ▶ **Evite atualizar** o Java, caso esteja com a versão **8 update 441** (última compatível).
- ▶ Se já atualizou, será necessário **reinstalar a versão 441** ([clique aqui](#)  para fazer o download).
- ▶ <https://drive.google.com/file/d/1f323oyCMIPGdhfQhnWgyYQIm0K2I6-CB/view?usp=sharing>

A compatibilidade será efetuada, mas **ainda sem previsão**.

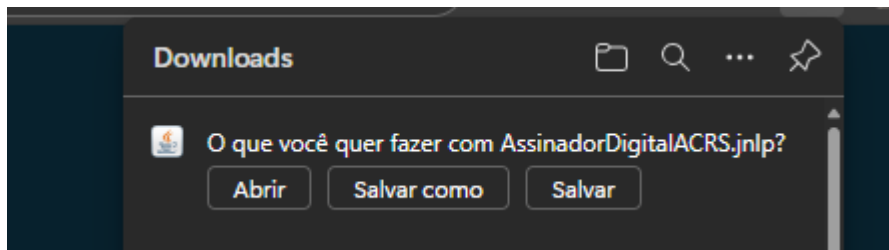
Recomendamos **ignorar o aviso automático de atualização** do Java por enquanto.

Extensões de arquivos de assinador: Há dois tipos de extensões de arquivos, dependendo de qual tecnologia você selecionar.

"Nova Tecnologia" pelo app OpenWebStart: **.JNLPIX**

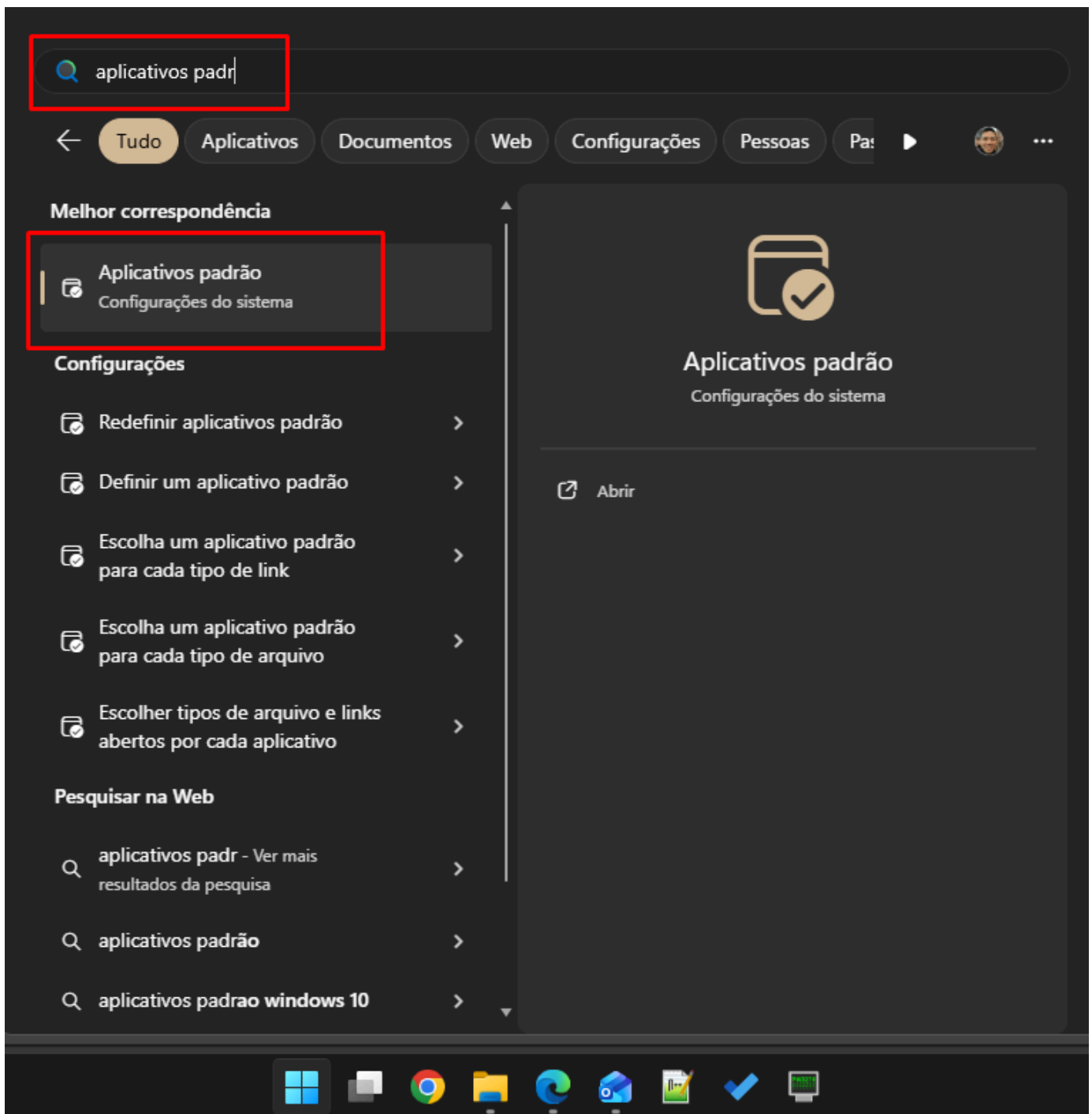


Java 8, com versão até a 441: **.JNLJP**

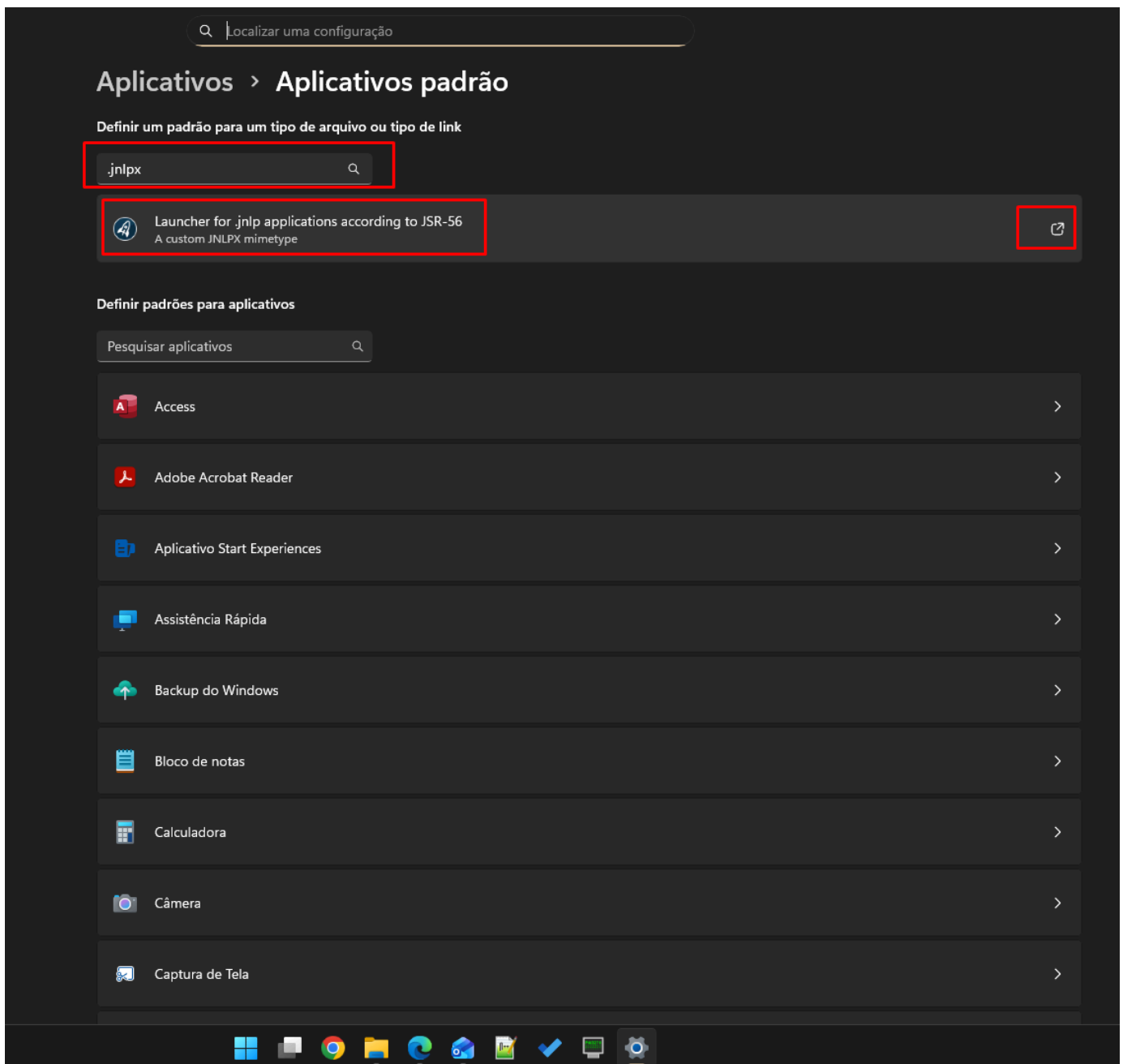


As associações do tipo de extensão de arquivo ao aplicativo certo podem ser feitas na instalação do OpenWebStart, conforme o manual.

Mas caso não tenha realizado da maneira correta, você pode acessar a configuração do Windows chamada "Aplicativos padrão", apertando o botão do Windows do seu teclado e digitando "aplicativos padrão".

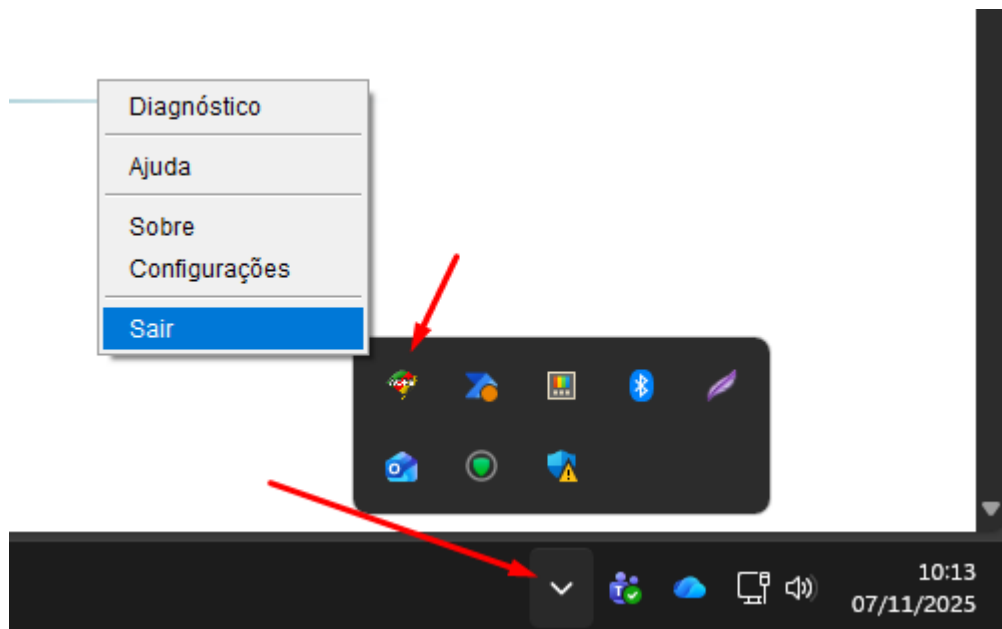


Ao abrir a configuração, digite “.jnlpx”, por exemplo, e associe ao app desejado. No caso do .jnlpx seria o OpenWebStart.

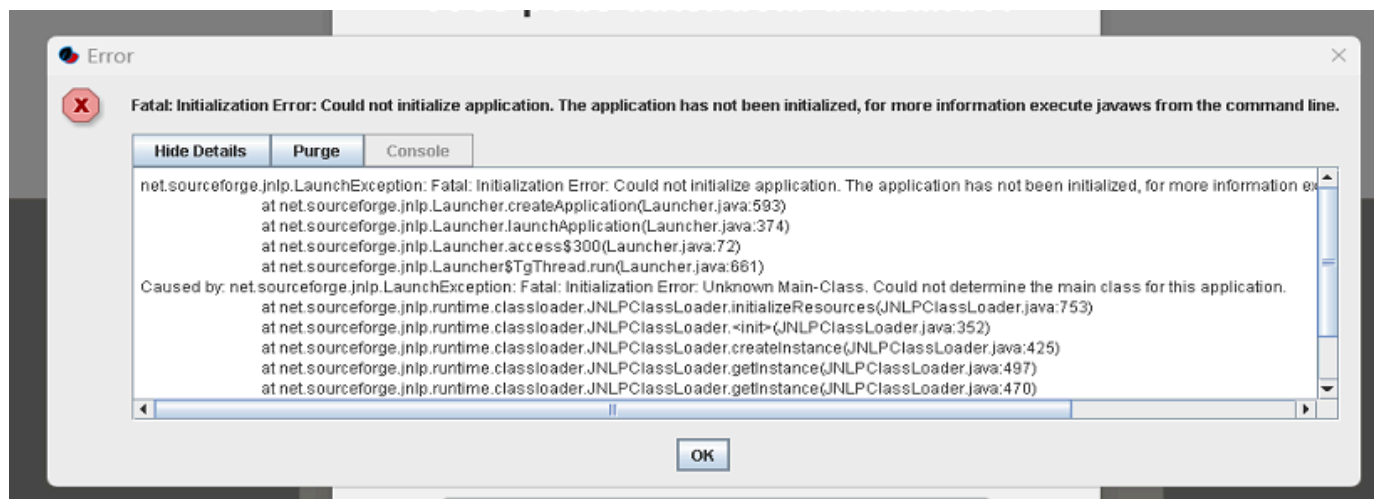


Em alguns casos é necessário **fechar o assinador**, para reinstalação ou algum erro que pode ter ocorrido na execução do programa.

Você terá que clicar nos ícones ocultos da barra de tarefas, depois clicar com o botão direito do mouse no símbolo do assinador, e em "Sair".

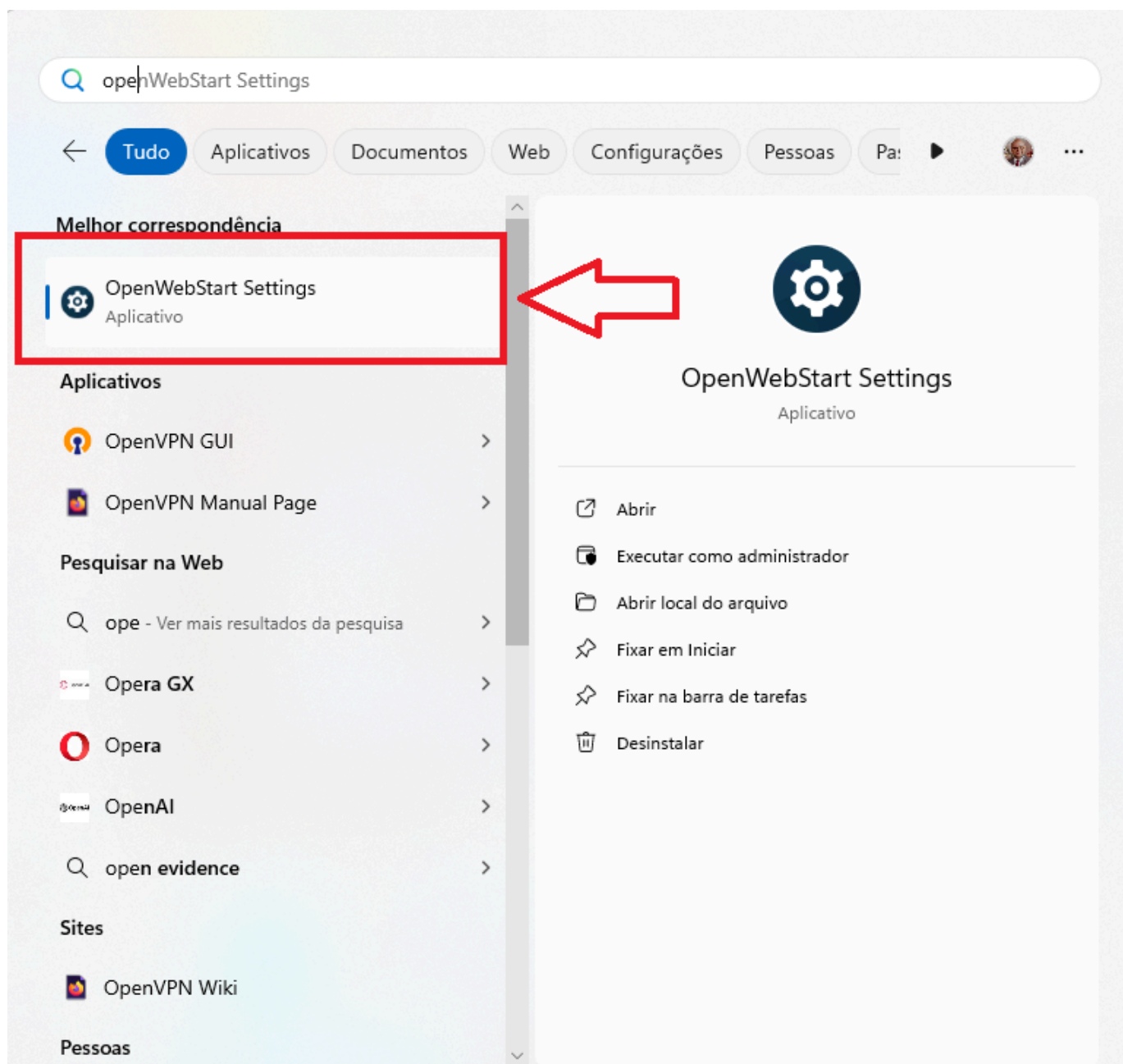


Erro de inicialização do OpenWebStart: Há a possibilidade de apresentar erro de inicialização com alguns usuários, como demonstrado abaixo.

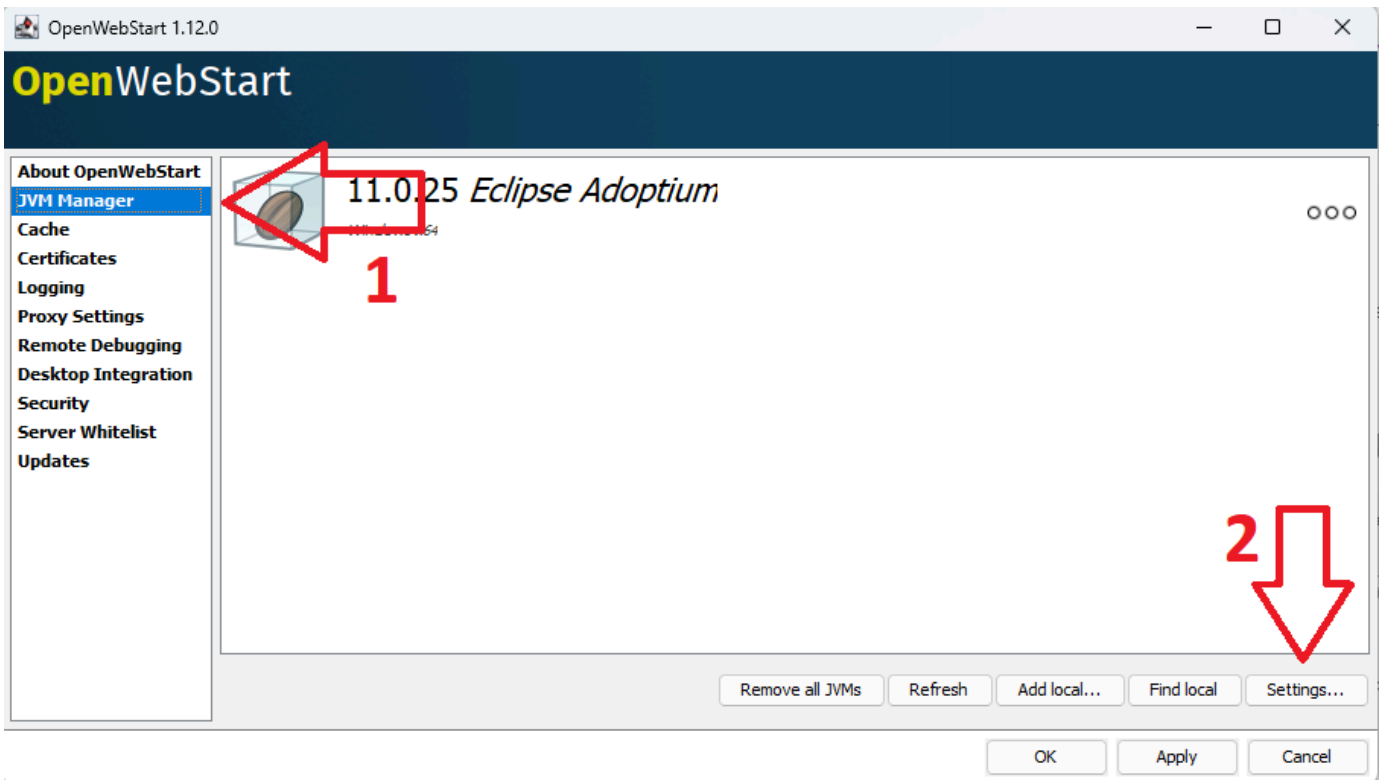


Em casos como esse citado, pode ser necessário um ajuste nas configurações do Openwebstart, aplicação de apoio ao nosso Assinador.

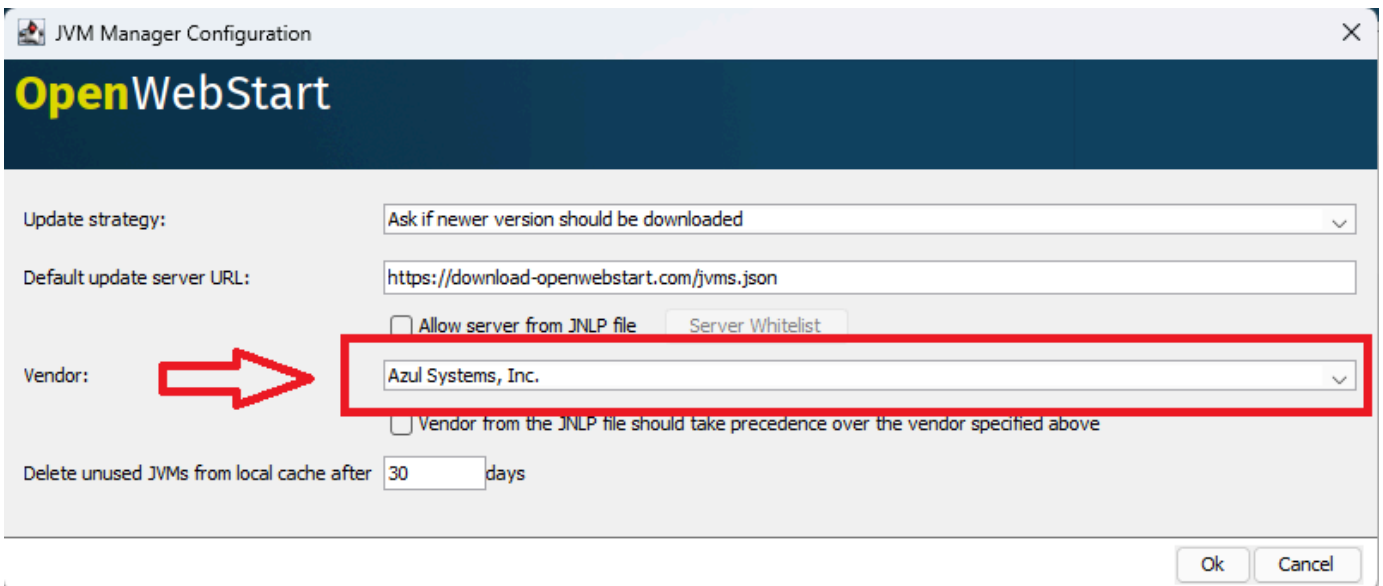
O usuário deve acessar as configurações digitando Openwebstart no menu iniciar, conforme a imagem abaixo:



Quando abrir a tela de configurações, deve-se clicar em "**JVM Manager**" e ir na opção "**Settings**", conforme a imagem abaixo:



Nessa nova tela, selecione, no campo "Vendor", o item "Azul Systems, Inc", conforme a imagem abaixo:



Por fim, basta dar "OK" e confirmar os ajustes feitos, reiniciar o computador e tentar novamente que o Assinador deverá ser carregado normalmente.

Esse recurso é uma exceção. Em geral, os usuários conseguem utilizar normalmente sem precisar realizar esses passos.

